



OPTIMIST OPTIMIST

École-loisir School-leisure	46
Gréements Riggings	47
Voiles Oppie sails	47
Compétition Racing	48

PLANCHES WINDSURFING

Pieds de mât, appendices Mast bases, foils	49
Mâts, wishbones, voiles, gréement	50
Bic gréements monofilm Bic riggings monofilm	50
Planches, flotteurs, paddle Board, surf, SUP	51
Open Bic	51

LASER®

Bug	52
Gamme Laser®	52
Pico	53
Laser® XD	54
Vago - Bahia	56

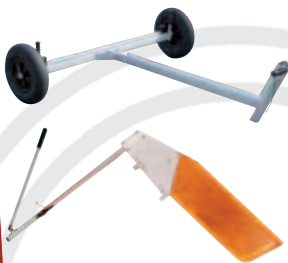
OPTIMIST OPTIMIST

AUTRES PRODUITS OTHERS PRODUCTS



Tauds Covers
Voir p. 9 See p. 9

Housses Foil bags
Voir p. 9 See p. 9



Mises à l'eau Trolleys
Voir p. 43 See p. 43

Gouvernail relevable
Mobile rudder
Voir p. 38 See p. 38



599

600

601

602

603

636

824

508

2802

ÉCOLE-LOISIR SCHOOL-LEISURE

599 > Bouchon de haut de mât Top mast plug

600 > Bouchon mât épais renforcé pour tubes
ø ext. 45, ø int. 41 Ext diam 45, ø int. 41mm.
Bottom reinforced mast plug

601 > Fourche bôme pour tubes ø ext. 38
Inboard end boom ø ext. 38mm

602 > Téton livarde pour tubes ø ext. 25
avec ancrage bout Sprit end ø ext. 25mm

603 > Bouchon bôme pour tubes ø ext. 38 avec
prise rapide bordure Quick release outboard
end boom ø ext. 38mm

636 > Bague étambrai Optimist Mast sleeve

824 > Pied de mât inox renforcé Opti
Optimist mast foot

508 > Platine émerillon Swivel base

2802 > Flottabilité env. 1 m x 0,30 m,
Opti et dériveurs Opti and dinghies PVC

À chaque utilisation sa voile

École ou balade Tissu 160-200 g environ,
œillets surdimensionnés, renforts aux quatre points
réalisés en forte épaisseur

Compétition niveau entraînement
Tissu blanc plus léger, deux goussets de latte.
Guindant à œillets

An adapted sail for each use

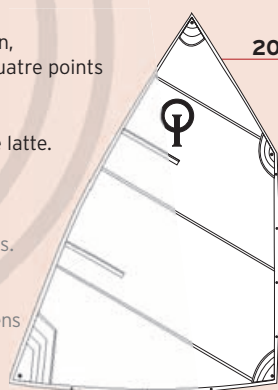
School or sailing sails 160-200 g,
oversized eyelets, strong reinforcements.

Pannels in colours

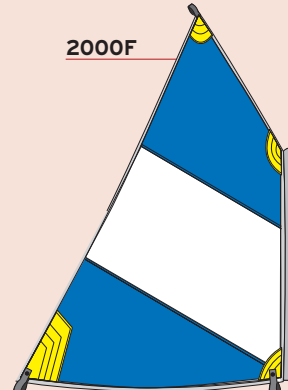
Regatta training sails

all pannels white lighter cloth, 2 battens
sleeves (battens not included)

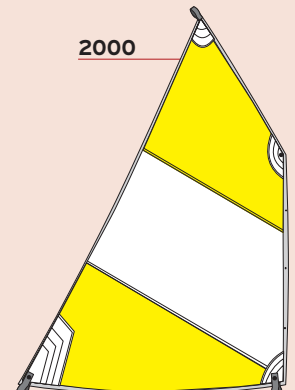
Couleurs non contractuelles
Colors not stipulated



2000R



2000F



2000

GRÉEMENTS RIGGINGS

Standard école Sailing school

MBL > Ensemble mât/bôme/livarde Complete set without ropes

722 > Mât accastillé Complete mast

723 > Bôme Boom

724 > Livarde Sprit

KBOPTI > Kit bouts gréement école Rope pack

722S > Tube seul mât Opti Mast tube

723S > Tube seul bôme Opti Boom tube

724S > Tube seul livarde Opti Sprit tube

MBL1 > Ensemble mât/bôme/livarde Optimist avec ferrure inox vit de mulet Set w/ mast/boom/sprit with ss goosenck instead of standard one special schools

École de sport Regatta

750 > Ensemble complet mât/bôme/livarde/set Complete set with rigging pack

751 > Mât sans le set Mast without rig pack

752 > Mât avec le set Mast & rigging pack

753 > Bôme complète Complete boom

754 > Livarde complète Sprit

755 > Set Rigging pack

École sur enrouleur

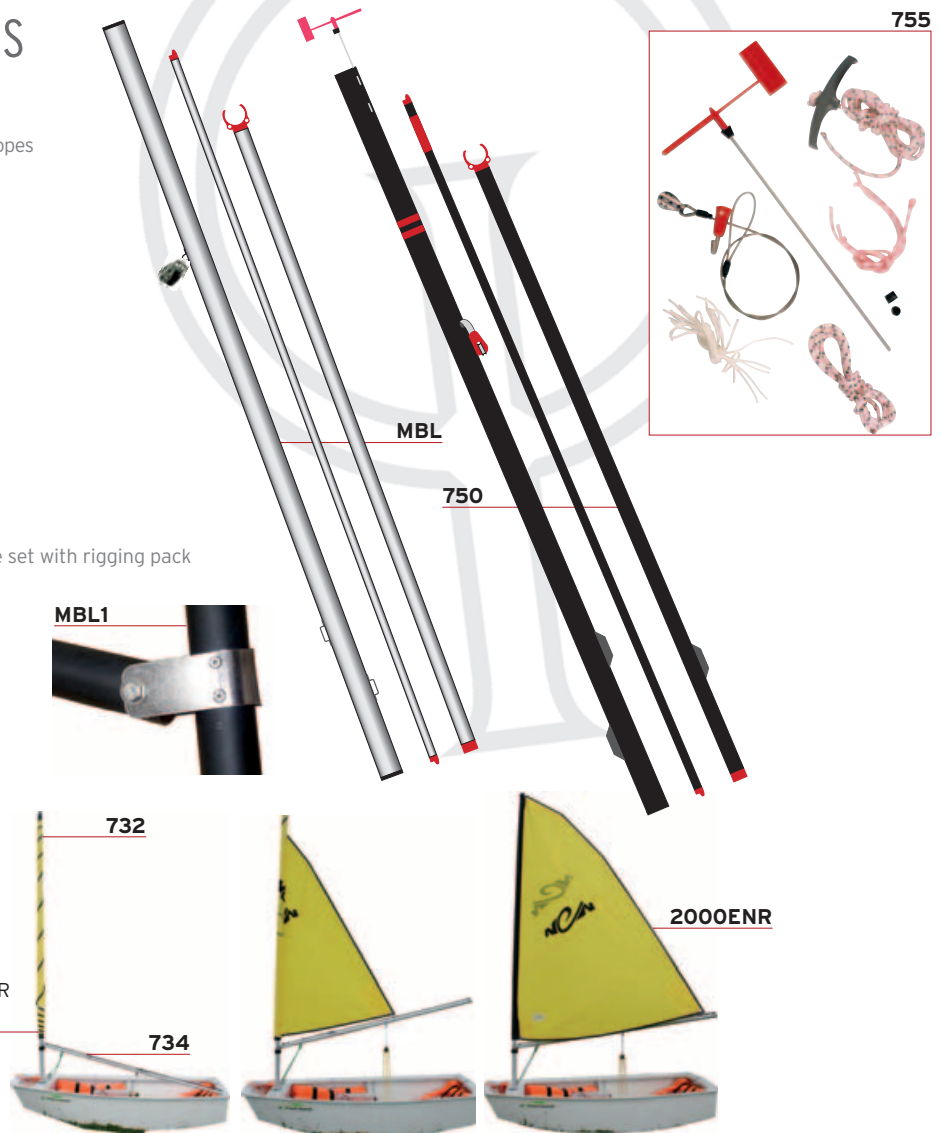
732 > Haut mât Optimist pour gréement enrouleur Lower mast for special Optimist rolling rig

733 > Bas mât Optimist pour gréement enrouleur Top mast for special Optimist rolling rig

734 > Bôme Optimist pour gréement enrouleur Boom for special Optimist rolling rig

2000ENR > Voile Optimist pour gréement enrouleur Sail for special Optimist rolling rig

1460ENR > Jeu de lattes plates pour voile Opti 2000ENR Oppie 2000enr batten set



VOILES OPPIE SAILS

2000 > Œillets au guindant, tissu couleur/blanc, bordure libre, sans lattes School sail, eyelets, negative leech no batten. Colour/white

2000F > Fourreau fermé, tissu couleur/blanc, bordure libre, sans lattes School sail, mast sleeve, negative leech no batten. Colour/white

2000R > Tissu blanc, œillets au guindant, deux goussets de œillets/bordure, livrée sans latte To start regatta, all white, delivered without batten

2000FL > Fourreau fermé, tissu couleur/blanc, voile lattée School sail, mast sleeve, battens. Colour/white

2000T > Voile Tempête School small windy sail

2000B > Voile Breizaisne double pli, pour une approche de la poussée du vent Breizaisne sail, to learn downwind

2000M > Voile Moussaillon, sa bôme surélevée en fait LA voile d'Opti en condition venteuse, élaborée par Denis Jaouen School sail for windy conditions, high boom eight

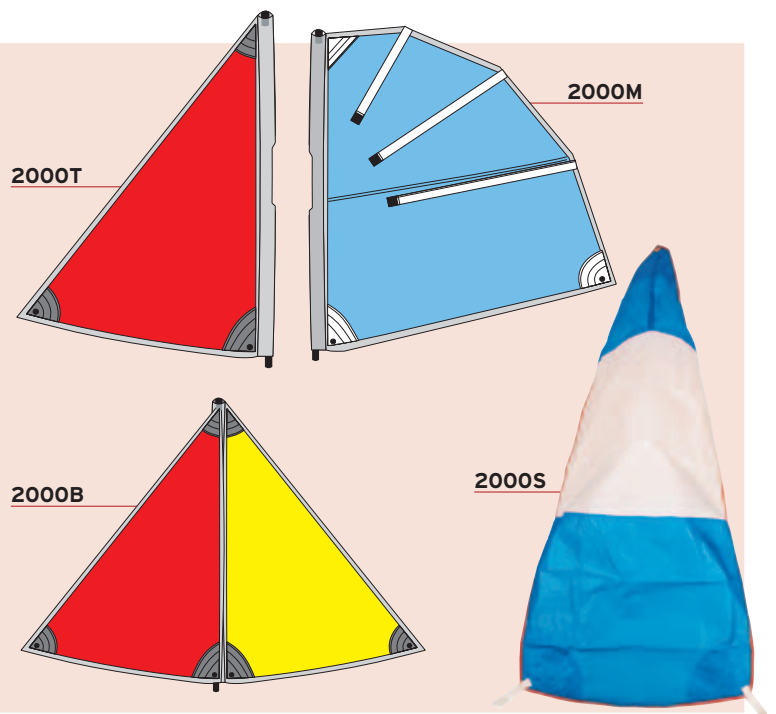
2000FR > Ris de fond en option, pour toutes voiles Opti Back reef option, for all oppie sails

Mini-spi Optimist

Pour initiation amusante. Se grée sur un mât standard. Permet une première approche pédagogique de la voile.

2000S > 1,55 x 0,72 m Very small spinnaker

2000SL > Grand modèle 1,7 x 1,02 m Small spinnaker



COMPÉTITION RACING

OPTIPARTS

761 > Ensemble mât/bôme/livarde Optimax MK4 + set Racing set w/mast/boom/sprit/kit Optimax MK4

7630V > Bôme optimax MK4 ø 45 mm Complet ø 45mm boom

760 > Ensemble mât/bôme/livarde/set Black-Gold Complete set with rigging pack Black-Gold

762 > Mât et set Black-Gold Complete mast and rigging pack Black-Gold

763 > Bôme Black-Gold Complete boom Black-Gold

764 > Livarde Black-Gold Sprit Black-Gold

765 > Set Rigging pack

1660P > Girouette, se fixe avec cabillauds (non fournis) Bugee, without pennant holders part number 604

604 > Cabillauds (la paire) Special top pin (set of 2)

60100ND > Housse grément optimist racing ripstop

5033B > Garcette Opti compétition ø 2 mm couleur/30 ml

5034B > Garcette Opti compétition ø 3 mm couleur/15 ml

60100ND

760

1660P

604

5033B
5034B

634

637

7168

729

711

720

2803

2804

1124

OPTI/SANG

3160

7222

905ALU

20408S

634 > Bague étambrai Optimist + protection de mât

637 > Clips de mât anti-dessalage Optimist Optimist mast clip

7168 > Poulie crochet pour Optimist Hook block for Optimist

729 > Bidon étanche 7l environ

711 > Pagaie Praddel Praddel paddle

720 > Écobe grand volume 3,5 l Large handbailer 3.5l

2803 > Flottabilité Optimist homologué IOD 95 For Optimist certified IOD 95

2804 > Flottabilité Optimist homologuée IOD 95 valve déportée Optimist IOD 95 approved buoyancy bag twist lock tube valve

1124 > Sangle de rappel ZHIK Padded hiking strap zhik

OPTI/SANG > Sangle de rappel Optimist avec rembourrage Oppie padded hiking strap

3160 > Fémelot inox de coque Optimist la paire + contreplaques Transomfittings with backplates

7222 > Languette sécurité safran Optimist Optimist rudder retaining clip

905ALU > Barre Opti alu pour lame fibre Optimist aluminium tiller

20408S > Culotte de rappel en polyester ripstop. Rembourrée sous les cuisses avec antigliss. Bretelles réglables. Taille small

Hicking pants Polyester ripstop 600D. Padded stiffeners, adjustable shoulders. Small



PLANCHE WINDSURFING

ATTENTION WARNING

Certaines pièces peuvent ne plus être suivies après épuisement du stock
Some parts may no longer be followed up after depletion of stocks



930647

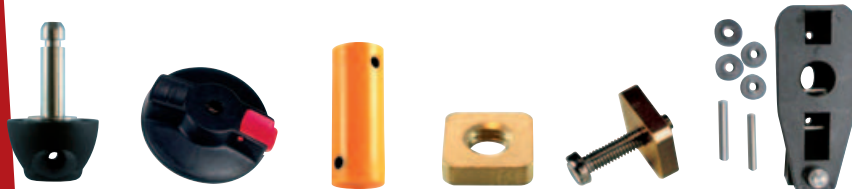
930648

930649

930650

930652

953467



930651

930403

930486

930608

930607

935052



930577

930303

930345

952934

S11-33

PIEDS DE MÂT MAST BASES

- 930647** > Embase de mât adaptateur axe universel Nautix Automatic universel mast base, top part
- 930648** > Partie supérieure pied de mât automatique universel, Bic® Automatic universal mast base, top part, Bic®
- 930649** > Partie inférieure pied de mât tendon universel, Bic® Automatic universal mast base, lower part, Bic®
- 930650** > Partie inférieure pied de mât diabololo universel, Bic® Diabolo universal mast base, lower part, Bic®
- 930652** > Platine cardan avec axe universel, Nautix® Lower section mast foot
- 953467** > Partie inférieure pied de mât cardan Techno 2930D, Bic® Techno 2930D swivel mast base, Bic®
- 930651** > Coupelle + carotte pm tendon universel
- 930403** > Plaquette pied de mât Mast track car + clip (starplate)
- 930486** > Tendon rechange pour 930649, Bic® Replacement tandon for 930486, Bic®
- 930608** > Écrou carré M8 Square nut M8
- 930607** > Écrou carré + vis M4 pour ailerons US Square nut + M4 screw for US fins
- 935052** > Chariot rail Techno 2930D Techno 2930D track traveller

APPENDICES FOILS

- 930577** > Jeu de lèvres Techno 2930D et Core 293 Techno 2930D & Core 293CB slot strips
- 930303** > Dérive 100% rétractable (Calipso®, etc.) polypropylène sans frein 100% Retractable centerboard, polypropylène, without brake
- 930345** > Ensemble puits de dérives + dérives Techno 2930D et Core 293 Techno 2930D centerboard + centerboard case
- 952934** > Aileron select 46 cm Free Blade trimbox Techno 283 et Techno 2930D Techno 283 & 2930D fin Free Blade 46 cm trimbox
- S11-33** > Aileron Powerbox 33 cm pour Techno pro 65 Powerbox fin 33cm for Techno pro 65



MÂTS MASTS

- 930704** ▶ Manchon adaptateur 32-49 mm pour mat pav alu / Adapter sleeve 32-49 mm for aluminium mast
- 922321** ▶ Tête plastique planche à voile Plastic vario head
- 922102** ▶ Mât époxy, 4,60 m, en deux parties Epoxy mast 4,60m, 2 parts
- 922104** ▶ Mât PAV 3,60 m aluminium, deux parties ø 36/32 mm Two parts aluminium mast for windsurf lenght 3.60m, ø 36/32mm
- 922105** ▶ Mât PAV 3,85 m aluminium, trois parties ø 40/36/32 mm Three parts aluminium mast for windsurf lenght 3.85m , ø40/36/32mm

WISHBONES WISHBONES

- 920471** ▶ Wishbone vario junior 1,45 à 1,80 m, ø 28 mm Adjustable junior wish 1,45 to 1,80m, ø 28mm
- 923216** ▶ Wishbone vario adulte, 1,75 à 2,15 m, ø 30 mm Adjustable adult wish, 1,75 to 2,15m, ø 30mm
- 917072** ▶ Tire-veille économique Economic uphaul

VOILES ET GRÉEMENTS SAILS AND RIGS



Nautix voiles Xmove Nautix Xmove sails

- 945420** ▶ Voile Dacron 2,0 m² 1 latte Dacron sail, 2.0m² 1 batten
- 945425** ▶ Voile Dacron 2,5 m² 1 latte Dacron sail, 2.5m² 1 batten
- 945430** ▶ Voile Dacron 3,0 m² 2 lattes Dacron sail, 3.0m² 2 battens
- 945435** ▶ Voile Dacron 3,5 m² 3 lattes Dacron sail, 3.5m² 3 battens
- 945440** ▶ Voile Dacron 4,0 m² 4 lattes Dacron sail, 4.0m² 4 battens
- 945450** ▶ Voile Dacron 5,0 m² 4 lattes Dacron sail, 5.0m² 4 battens
- 945460** ▶ Voile Dacron 6,0 m² 5 lattes Dacron sail, 6.0m² 5 battens

Nautix gréement Xmove

Nautix Xmove complete rigs

Gréement Dacron complet. Wishbone section fine poignée automatique Complete rig Dacron. Small diam aluminium boom w/ easy to use clamp on front end

- 915420** ▶ Gréement 2,0 m² Complete rig Dacron 2.0m².
- 915425** ▶ Gréement 2,5 m² Complete rig Dacron 2.5m².
- 915430** ▶ Gréement 3,0 m² Complete rig Dacron 3.0m².
- 915435** ▶ Gréement 3,5 m² Complete rig Dacron 3.5m².
- 915440** ▶ Gréement 4,0 m² Complete rig Dacron 4.0m².
- 915450** ▶ Gréement 5,0 m² Complete rig Dacron 5.0m².
- 915460** ▶ Gréement 6,0 m² Complete rig Dacron 6.0m².

GRÉEMENT RIG

= mât + wish + voile + housse + lattes + bouts + tête vario
= mast + wish + sail + bag + battens + rops + vario head

	Choisir son gréement Choose your rig									
Poids du rider en kg Riders's weight	20	25	30	35	40	45	50	55	60	65+
Débutant Beginner	1.5	2.0	2.5	2.5	3.5	3.5	3.5	4.0	4.0	4.5
Perfectionnement Improvement			2.5	3.5	3.5	4.0	4.0	4.5	4.5	5.0
Loisirs Recreational					4.0	4.0	5.0	5.0	6.0	

Surf. de voile	Nbre de lattes	Réf. voile	L wish.ttt	L mât	Réf. gréem.
2,00 m ²	1	945420	1,20 fixe ø 25	2,80 m (2 part.) alu ø 32	915420
2,50 m ²	1	945425	1,25 fixe ø 25	3,15 m (2 part.) alu ø 36-32	915425
3,00 m ²	2	945430	1,45 fixe ø 28	3,15 m (2 part.) alu ø 36-32	915430
3,50 m ²	3	945435	1,45 fixe ø 28	3,85 m (3 part.) alu ø 40-36-32	915435
4,00 m ²	3+1	945440	1,60 fixe ø 28	3,85 m (2 part.) alu ø 36-32	915440
5,00 m ²	4	945450	1,85 fixe ø 30	4,00 m (2 part.) fibre	915450
6,00 m ²	4+1	945460	1,85 fixe ø 30	4,40 m (2 part.) fibre	915460



BIC GRÉEMENTS MONOFILM



BIC RIGGINGS MONOFILM

- 925458** ▶ Gréement monofilm 5,8 m² One-Design Bic One-Design rig 5.8m²
- 925468** ▶ Gréement monofilm 6,8 m² One-Design Bic One-Design rig 6.8m²
- 925478** ▶ Gréement monofilm 7,8 m² One-Design Bic One-Design rig 7.8m²
- 925485** ▶ Gréement monofilm 8,50 m² Bic One-Design Complete rig 8.50m² Bic One-design
- 953476** ▶ Voile Bic One-Design 6,8 Bic One-Design 6.8 sail
- 953477** ▶ Voile Bic One-Design 7,8 Bic One-Design 7.8 sail

Lattes Batten

- 931463** ▶ Latte tube n°4 ou n°5 voile Bic One-Design Batten n°4 or n°5 for Bic One-Design sail
- 931619** ▶ Partie avant seule latte tube n°4 ou n°5 voile Bic One-Design Front part batten n°4 or n°5 for Bic One-Design sail
- 931694** ▶ Latte plate n°1, n°2, n°3 ou n°6 pour voile Bic One-Design Standard batten n°1, n°2, n°3 or n°6 for Bic One-Design sail
- 953632** ▶ Camber voile Bic One-Design Camber for Bic One-Design sail

BIC PLANCHES FLOTTEURS BIC BOARDS

93FBEACH175D > Flotteur complet Bic beach 175D
Board Bic beach 175D

93FBEACH225D > Flotteur complet Bic beach 225D
Board Bic beach 225D

93FTECHNO160D > Bic techno 160D (ex-core 160D) flotteur complet
Board Bic techno 160D

93FTECHNO293D > Bic techno 293D (ex-core 293D) flotteur complet
Board Bic techno 293D

93FTECHNO2930D > Flotteur complet Bic techno 2930D
Board Bic techno 2930D

CONSULTEZ-NOUS

Autres flotteurs Bic

ASK US

Others Boards Bic



93FBEACH175D



93FBEACH225D



93FTECHNO160D



93FTECHNO293D



93FTECHNO2930D



BIC PADDLE SURF BOARDS

Nous distribuons les SUP Bic. Devis sur demande

PAGAIE PADDLE

7001 > Pagaie SUP 170 a 215 cm démontable en 2 parties
SUP paddle 170to 215cms - 2 parts

7001



OPEN BIC OPEN BIC

OB > Open Bic bateau complet
Complete Open Bic boat

31386 > Bouchon pied de mât Open Bic Botton plug

31627 > Lame de safran Open Bic
Open Bic rudder blade

31628 > Gouvernail complet Open Bic
Open Bic complete rudder with tiller

53321 > Dérive d'Open Bic Open Bic daggerboard

53271 > Languette de sécurité pour safran Open Bic
Holt safety tongue for Open Bic rudder

7223 > Languette sécurité inox type Open Bic
Retaining clip as Open Bic

53312 > Stick Open Bic 70 cm noir poignée golf art 224
Open Bic stick 70cm black

70824 > Aiguillot droit inox long Ø 8 mm Transom pintle ss Ø8mm

53270 > Aiguillot inverse court Ø 8 mm Short transom pintle Ø8mm



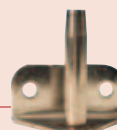
53271



7223



70824



P. 43

Chariot Open Bic
3285

