



TRAPPES HATCH

- Trappes de visite Hatch covers 34
- Trappe arrière Plexiglas Front hatches 34

ACCESSOIRES ACCESSORIES

- Bouchons et nables Drain sockets and bungs 35
- Lèbres de dérive Centerboards slot strips 35
- Réserves de flottabilité Buoyancy bags 35
- Rails Tracks 35
- Bailleurs, vide-vite Bailers 35

AIGUILLOTS TRANSOM PINTLES 36

TÊTES DE SAFRAN

- RUDDER HEADS 37

BOISERIES FOILS

- Barres-safrans-dérives-boiseries 38
- Tillers-blades-daggerboards-foils 38
- Pack Gouvernails complets Kickup rudders systems 38

STICKS EXTENSIONS

- Alu Aluminium 39
- Carbone Carbon 39
- Articulations de stick Joints extension 39

COQUES HULL



Sa taille la rend utilisable sur pratiquement tous les dériveurs. 420 Lanaverre toujours gauche.
Its size makes it usable on all dinghies.
Available in left or right.

TRAPPES DE VISITE HATCH COVERS

- 137 > Baïonnette Hatch cover coupe 109/ø 99
- 337 > Baïonnette Hatch cover coupe 110/ø 100
- 338 > Joints pour trappe 337 'o' ring seal for 337
- 537 > Baïonnette Hatch cover coupe 157/ø 145
- 538 > Joints pour trappe 537 'o' ring seal for 537
- 3603 > À vis Screw hatch coupe 108/ø 102 (Pico®)
- 4045 > Joints pour trappe 3603 'o' ring seal for 3603
- 3604 > À vis Screw hatch coupe 140/ø 125 (Funboat®)
- 4055 > Joints pour trappe 3604 'o' ring seal for 3604
- 3605 > À vis Screw hatch coupe 157/ø 150
- 4065 > Joints pour trappe 3605 'o' ring seal for 3605
- 3607 > Vide-poche, pour 3605
Hatch storage bags for 3605
- 3613 > Trappe de visite coupe Ø 139 mm Ø ext 170 mm avec joint. Ouverture avec manivelle winch
Hatch cover cutting d 139mm d ext 170mm with 'o'ring seal. Opening by winch handle
- 3614 > Trappe de visite coupe Ø 165 mm Ø ext 215 mm avec joint. Ouverture avec manivelle winch
Hatch cover cutting ø165mm øext 215mm with 'o'ring seal. Opening by winch handle.
- 91123 > Trappe de visite Laser 2000 Ø 290 mm
Hatch cover and rim Laser 2000 Ø 290mm
- 3001 > Manivelle de winch flottante avec verrouillage long 240mm. Floating winch handle lg 240 mm, secured.

Trappes arrière Plexiglas Front hatches

- 723PG > Trappe à l'unité gauche Left side sold per unit
- 723PD > Trappe à l'unité droite Right side sold per unit

BOUCHONS ET NABLES

DRAIN SOCKETS AND BUNGS

- 1135 > Caoutchouc Rubber bungs ex. Laser®
- 3151-2 > Imperdable à vis With captive screw ex. Laser®
- 3152 > Triangulaire Triangle
- 3153 > Rond à vis Round with captive screw ex. Newcat®
- 3154 > Genre As Hobie-Cat®
- 3155 > Genre As Équipe®



1135



3151-2



3153



3154



3155

LÈVRES DE DÉRIVE

CENTERBOARDS SLOT STRIPS

- 10308 > Caoutchouc avec baguette de fixation intégrée au profil. Largeur totale 36 mm. S'adapte sans problème sur 420 Lanaverre Rubber with fixing rod integrated to the profile. Total width of 36mm. Adapts without any problem to 420 lanaverre
- 10308L > Idem en grande longueur. À adapter sur 470, 445, 505, etc. Same in large length. Adapts to 470 / 445 / 505, etc.
- 10309 > Terphane 40 mm de large à coller avec la Néoprène sur la coque préalablement dépolie. Se vend au mètre, s'adapte sur tous les dériveurs, en particulier de compétition 40 mm Wide terphane to be glued to the previously ground hull. Sold by meter, adapts to all dinghies and particularly for racing
- 10310 > Polyester toilé largeur 50 mm 50mm slot strip
- 10311 > Polyester toilé largeur 75 mm 75mm slot strip
- 10313 > Polyester toilé largeur 150 mm au mètre linéaire centerboard slot strip 150mm by ml

10310
10311
10313

10308L
10308

10309

RÉSERVES DE FLOTTABILITÉ

BUOYANCY BAGS

- 2802 > Env. 1 m x 0,30 m, Opti et dériveurs Opti and dinghies PVC PVC
- 2803 > Pour Optimist homologué IOD 95 For Optimist certified IOD 95
- 2804 > Flottabilité Optimist homologuée IOD 95 valve déportée Optimist IOD 95 approved buoyancy bag twist lock tube valve

2802

2803

2804

RAILS TRACKS

- 511 > Barre d'écoute, 1m, avec chariot et deux embouts verticaux Track 1m + nylon track end stop + traveller
- 513 > Rail de foc, 33cm, inox, livré avec deux embouts et un curseur réglable Stainless steel track, length 330mm + Nylon track end stop + Adjustable eye slider with loop

511

513

BAILERS, VIDE-VITE

BAILERS

- 1660 > Pour Laser®
- 2961 > Mini, découpe : 73 mm x 38 mm (Équipe, Vent Ouest, etc.) ext.
- 2960 > Super médium, découpe : 110 mm x 43 mm (420, 470, 505...), int.
- 2959 > Super max, découpe : 110 mm x 54 mm (Laser fun®), int. Les trois tout inox, avec joints éventuels et visserie Both stainless steel with spares kit for bailer
- 1662 > Kit de réparation Laser® kit repair bailer Laser®
- 1667 > 4 anneaux élastique bailer Laser® 4 elastic bailer Laser®

1662

1667

2961

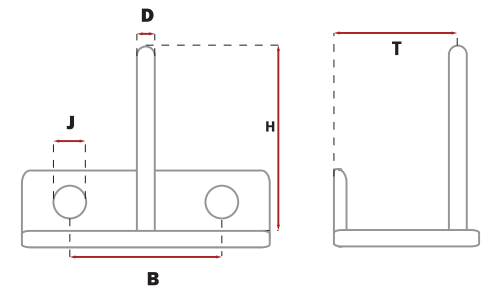
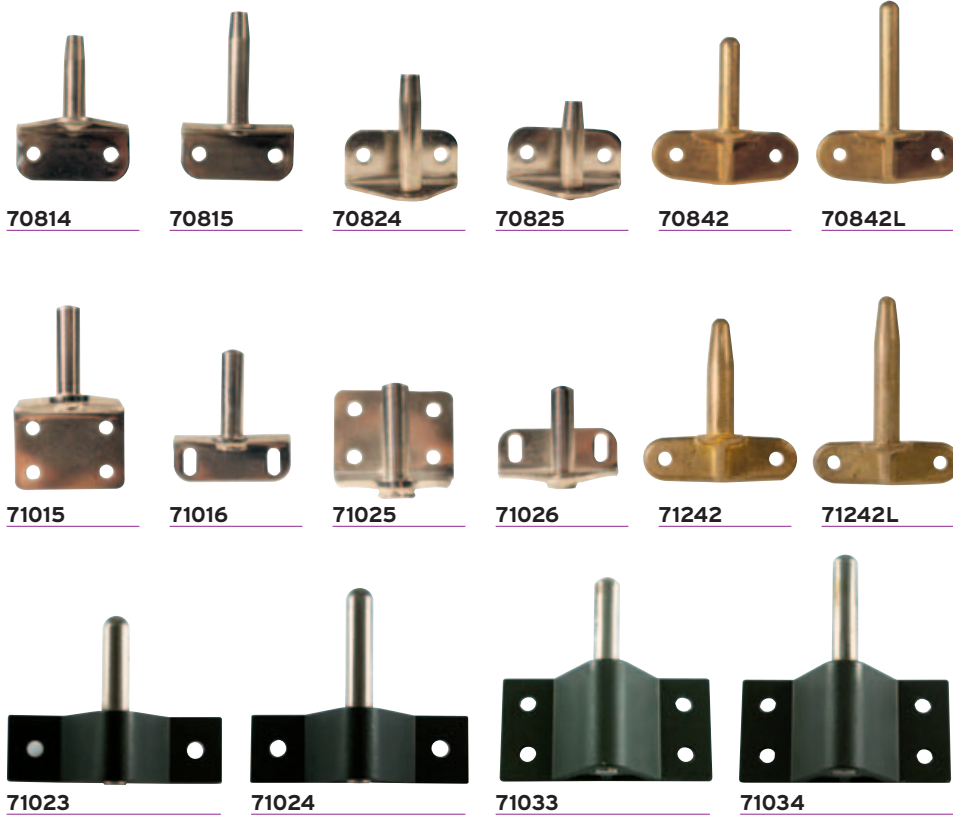
1660

2960

2959

AIGUILLOTS TRANSOM PINTLES

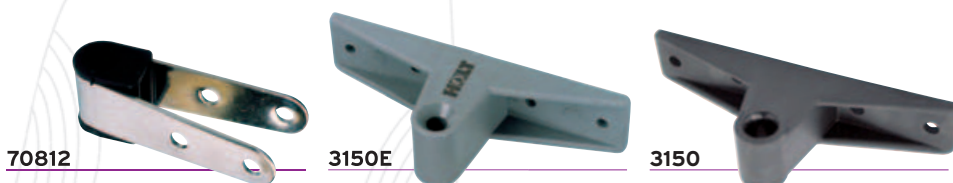
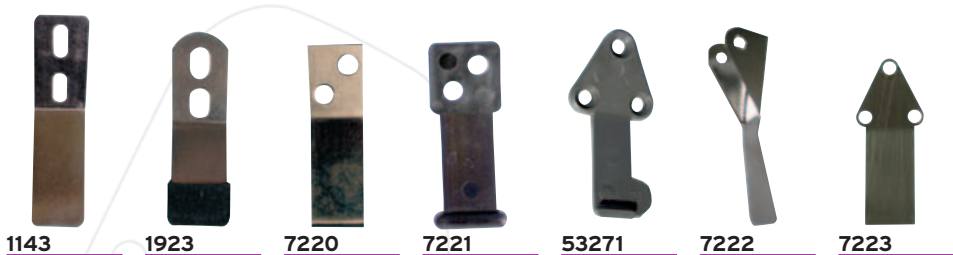
Mesures en mm, contre-plaque en inox.
Size in mm, stainless steel for plate.



Aiguillot Transom pintles	Contre-plaque For plate	T	B	D	H	J
70814 Inversé	64053	22	30	8	30	5
70815 Inversé	64053	22	30	8	40	5
70824 Droit	64053	22	30	8	40	5
70825 Droit	64053	22	30	8	30	5
70842 Bronze	64064	20	40	8	40	5
70842L Bronze	64064	20	40	8	50	5
71015 Inversé		24	33	10	35	6
71016 Inversé	64064	25	40	10	35	6
71023 Droit		21	60	10	35	6
71024 Droit		21	60	10	44	6
71025 Droit		24	33	10	35	6
71025 Inversé	64064	25	40	10	35	6
71242 Bronze	64085	19	50	12	50	6
71242L Bronze	64085	19	50	12	65	6
71033						
71034						

71033 > Aiguillot court \varnothing 10 mm 4 trous
Transom pintle ss \varnothing 10mm 4 hole

71034 > Aiguillot long \varnothing 10 mm 4 trous
Transom pintle ss \varnothing 10mm 4 hole



Pièces pieces

1143 > Languette sécurité type Laser®
Retaining clip as Laser®

1923 > Languette sécurité Laser® 2000 Pico
Retaining clip as Laser® 2000 Pico

7220 > Languette sécurité inox petit modèle
Stainless steel retaining clip

7221 > Languette sécurité plastique type Erplast®
Plastic retaining clip as Erplast®

53271 > Languette de sécurité holt type safran
open bic® holt safety tongue for open bic® rudder

7222 > Languette sécurité safran Optimist
Optimist rudder retaining clip

7223 > Languette sécurité inox type Open Bic
Retaining clip as Open Bic

70812 > Fémelot \varnothing 8 mm (chape + coussinet)
Rudder gudgeon \varnothing 8mm

3150E > Fémelot \varnothing 8 Équipe
Rudder gudgeon \varnothing 8 for Equipe

3150 > Fémelot \varnothing 10 compatible Laser®
Rudder gudgeon \varnothing 10 compatible Laser®

3160 > Fémelot inox de coque Optimist
la paire + contreplaques
Transomfittings with backplates (set)

7316 > Aiguillot Opti court, \varnothing 6 mm
Opti short gudgeon

7317 > Aiguillot Opti long, \varnothing 6 mm
Opti long gudgeon

TÊTES DE SAFRAN

RUDDER HEADS

Réf.	Épaisseur	Entraxe aiguillots Pintle clearance	Ø aiguillots Pintle Ø	Barre conseillée Rudder	Adaptable sur Adaptable on
25-E	23mm	158mm	8mm	909E	Équipe
Montée avec 2 aiguillots sur tête With 2 pintles on rudder head					
26	20mm	220mm	8mm	900 Bois Wood	420 Lanaverre/Jet
28	24mm	197mm	10mm	909 Alu ronde	Vaurien /Ponant
Entraxes des aiguillots à modifier sur coque Clearance of pintles to be changed on the hull					
31	20mm	220mm	10mm	909 Alu ronde	420 Compet./Jet
32	23mm	230mm	10mm	901 Bois Wood	470 Morin/Roga
33	21mm	120mm	10mm	909 Alu ronde	445/Europe/485
Entraxes des aiguillots à modifier sur coque Clearance of pintles to be changed on the hull					
1212	21mm	145mm	10mm	1611 Alu	Laser®
Montée avec 2 aiguillots sur tête With 2 pintles on rudder head					
1213	21mm	145mm	10mm	1611 Alu 3220 Bois Wood	Petits dériveurs Small dinghies
Montée avec 2 aiguillots sur tête With 2 pintles on rudder head					
30	23mm	297mm	10mm	908 Bois Wood	Caravelle plastique
34S	24mm	180mm	8mm	909 OP Alu	Optimist

201 > Entretoise tête de safran
Rudder bolt - L 20 mm

202 > Entretoise tête de safran
Rudder bolt - L 23 mm

1214 > Axe pour tête de safran 1212 Laser® homologué Rudder bolt 1212 Laser® certified

1216 > Axe pour tête de safran 1213 compatible Rudder bolt 1213

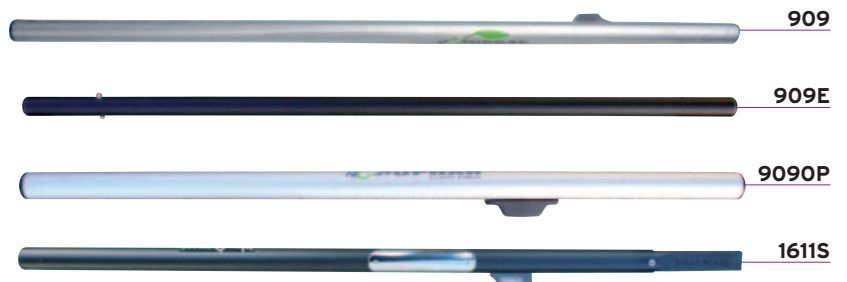
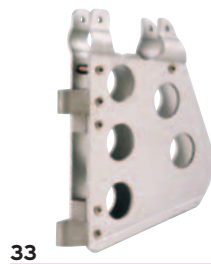
34S > Épaisseur 20 mm, entraxe 180 mm
Ø aiguillots 8 mm barre conseillée
909 op adaptable sur Optimist

909 > Barre seule pour tête 28, 31, 33
Tiller for rudder blade 28/31/33

909E > Barre équipe Equipe aluminium tiller

909OP > Barre alu 25 mm pour tête Opti 64 cm
Aluminium tiller for opti head 64 cm

1611S > Barre alu Laser® mammoth
Laser® mammoth aluminium tiller



BARRES - SAFRANS - DÉRIVES - BOISERIES

TILLERS - BLADES - DAGGERBOARDS - FOILS



Adaptable sur Adaptable on	Tête Rudder head	Barre Tiller	Lame de safran Blade	Dérive Centerboard
420	26	900	800	801
420	31	909	800	801
445		902	804	805
445	33	909	804	805
470	32	901	802	803
485	33	909	806	823
Caravelle	30	908	817	818
Équipe	25-E	909E	810	811
Europe	33	909 AL	819	820
FKat 10			816	
Jet	31	900	809	822 CP
Laser® race	1212	1611	1217	1202
Laser® école - school	1213	3220	808 CP	831
Laser 13®			828	
Laser 16® école - school	TETL16	BBL16	821	
Laser fun® école - school	1213	1611 / 3220	8082	
Lookout®			825 massif	
Optimist		905	812	813
Optimist	34S	9090P	LAMOPTIREL	
Pipas			826	827
Vaurien	28		829	830
X4	25x4	906	814	815

GOVERNAILS COMPLETS KICKUP RUDDER SYSTEMS

Livrés complets mais non montés Delivered complete but in kit

PACK > 797

797 > Pour 420 For 420

PACK > 798

798 > Pour Optimist For Optimist

PACK > 799

799 > Optimist relevable. Épaisseur lame 20mm. Entraxe fémelots réglable 11,5 cm à 22,5 cm Optimist kickup rudder. For 20mm blade. Inside lenght from 115mm to 225mm

ALU incolore ou noir
ALUMINIUM incolor or black

Poignée mousse/articulation cardan

Eva foam grip/stainless steel joint

220 > 0,60 m - Opti, etc.

228 > 0,80 m - Dériveurs Dinghies



Poignée mousse/articulation souple démontable

Eva foam grip/joint with rope core, releasable base

230 > 1,50 m - Cata

231 > 2,00 m - Cata

22-6ASODBM > 0,6 m - Opti, etc.

234 > 1,80 m

239 > 1,90 m



Stick télescopique économique à poignée pour croiseurs Telescopic tiller extension for cruiser

22TC > De 0,75 m à 1,05 m

22C75 > Fixe L 80 cm Fixed lenght 80cm

22TCS > De 0,75 m à 1,05 m

Nos sticks en carbone époxy ont une adhérence exceptionnelle. Un primaire d'accroche est collé en surface, lui donnant un aspect rugueux. Carbon epoxy tiller extension has got a very good adhesive, is look a rough.

Poignée golf/articulation souple démontable

Golf club grip/joint with rope core, releasable base

4467 > 0,60 m - Opti, etc.

4476 > 080 m - 420, etc.

4468 > 1,00 m - 420, etc.

4478 > 1,00 m

4470 > 1,20 m - Laser®, 470, etc.

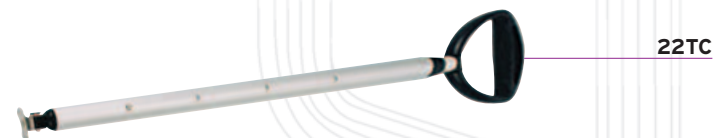
4477 > 1,30 m

Poignée mousse/articulation adaptable Hobie®

Eva foam grip/adapt joint to Hobie®

229 > 1,50 m

238 > 2,00 m



CARBONE CARBON

Articulation souple démontable

Joint with rope core, releasable base one

Stick fixe Fix extension

4472 > ø 25 mm, L 1,20 m - Laser®, etc.

4473 > ø 25 mm, L 1,50 m - Cata, etc.

4474 > ø 25 mm, L 2,00 m - Cata, etc.

Stick télescopique Telescopic tiller

4475 > L 1,10 m - 1,90 m

4479 > L 1,45 m - 2,70 m



Articulation adaptable Hobie® Adapt joint to Hobie®

Stick fixe Fix extension

232 > ø 25 mm, L 1,50 m

233 > ø 25 mm L 2,00 m

Stick télescopique Telescopic tiller

4480 > L 1,45 m - 2,70 m



ARTICULATIONS DE STICK
JOINTS EXTENSIONS

221 > Articulation inox double Stainless steel double joint

221DC > Articulation inox, pour stick ø intérieur < 13 mm
Stainless steel joint, for tiller extension ø int. < 13mm

221SC > Articulation inox simple, pour stick ø intérieur < 13 mm
Stainless steel joint - for tiller extension ø int. < 13mm

223 > Adaptateur barre ronde ø 25/30
Saddle for mounting all extensions on tube ø 25/30

224 > Articulation souple démontable avec bout de sécurité. Entraxe 32 mm
Joint with rope core, releasable base- inside lenght 32 mm

225 > Clip stick ø 16 mm - Clip for tube ø 16 mm

226 > Clip stick ø 18 mm - Clip for tube ø 18 mm

22-HBL > Articulation pour barre de liaison L 34 mm ø 6 mm

22-HB3 > Articulation cata pour tube ø intérieur 16 mm

